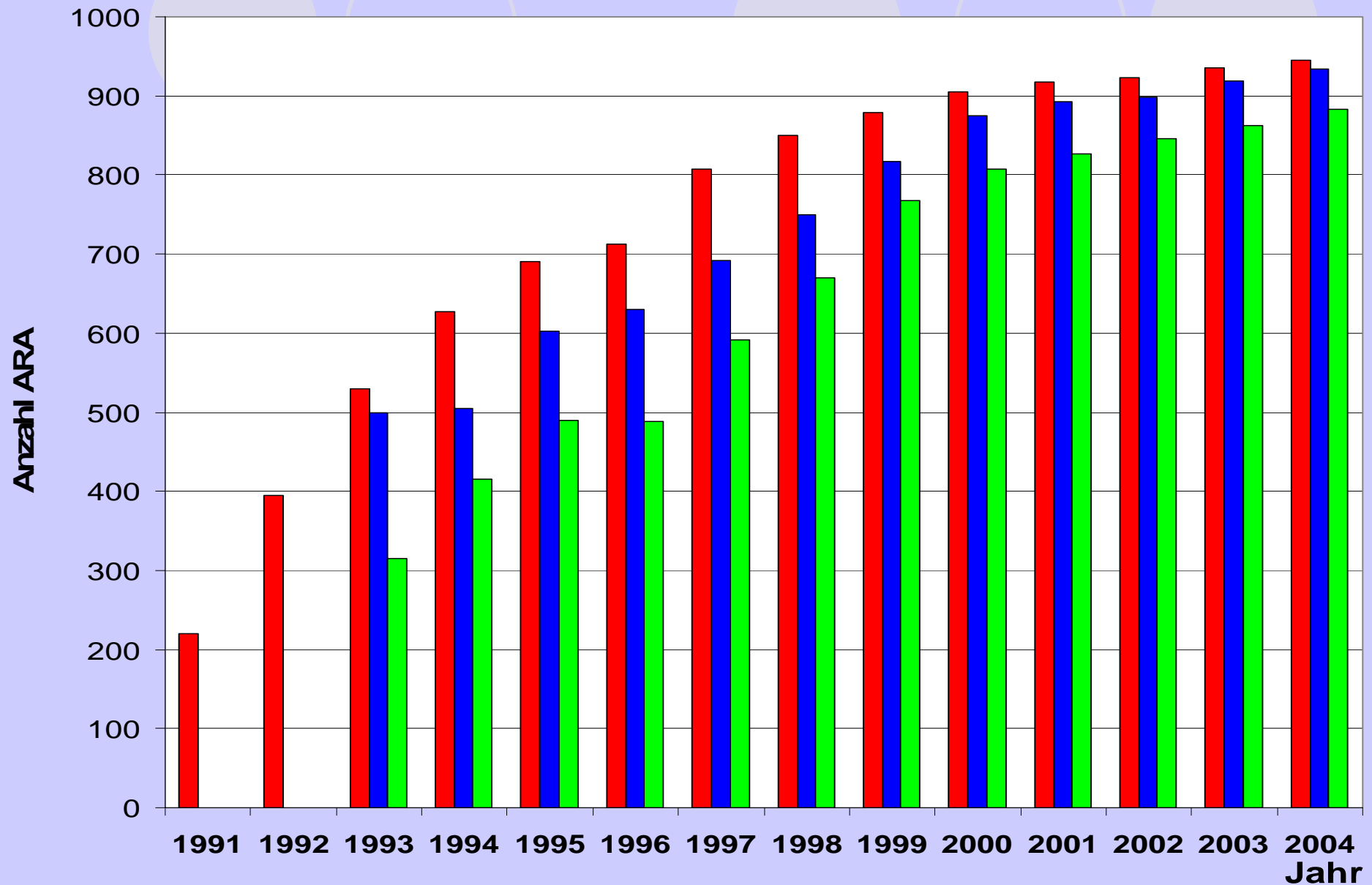




**12. ÖWAV**

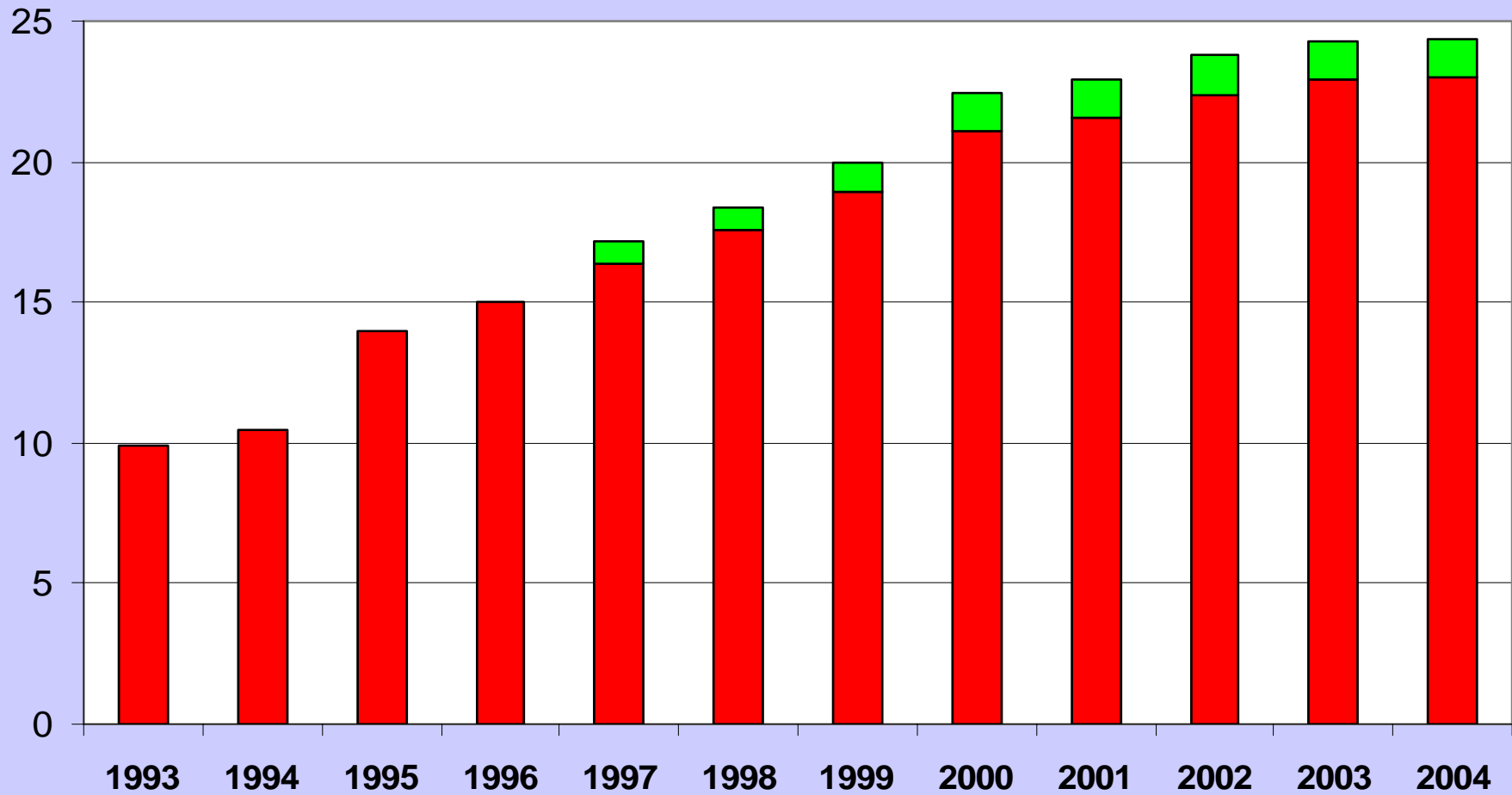
**Kläranlagenleistungsvergleich**

# Anzahl der Teilnehmer am Leistungsvergleich



# Gesamt - Kapazität der Teilnehmer

Ausbaugröße  
[Mio EW]

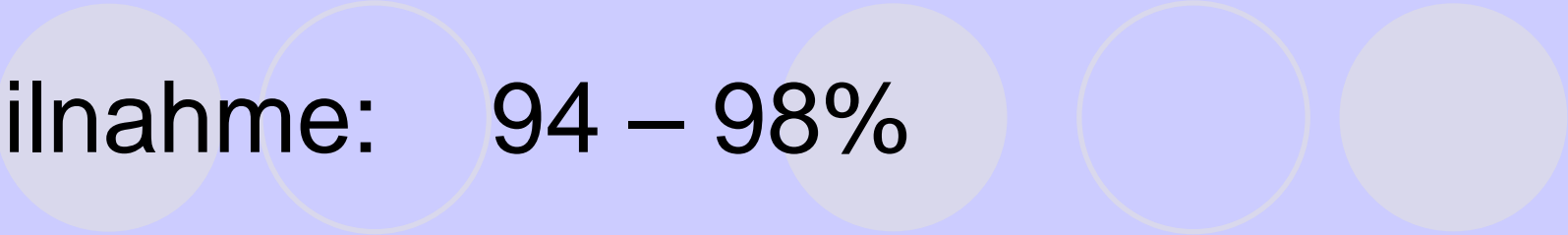


■ Österreich

■ Südtirol

Jahr

Teilnahme: 94 – 98%



Österreich: 23 Mio. EW (+ 0,1 Mio. EW)

Südtirol: 1,4 Mio. EW

Erfassungsgrad in Österreich:

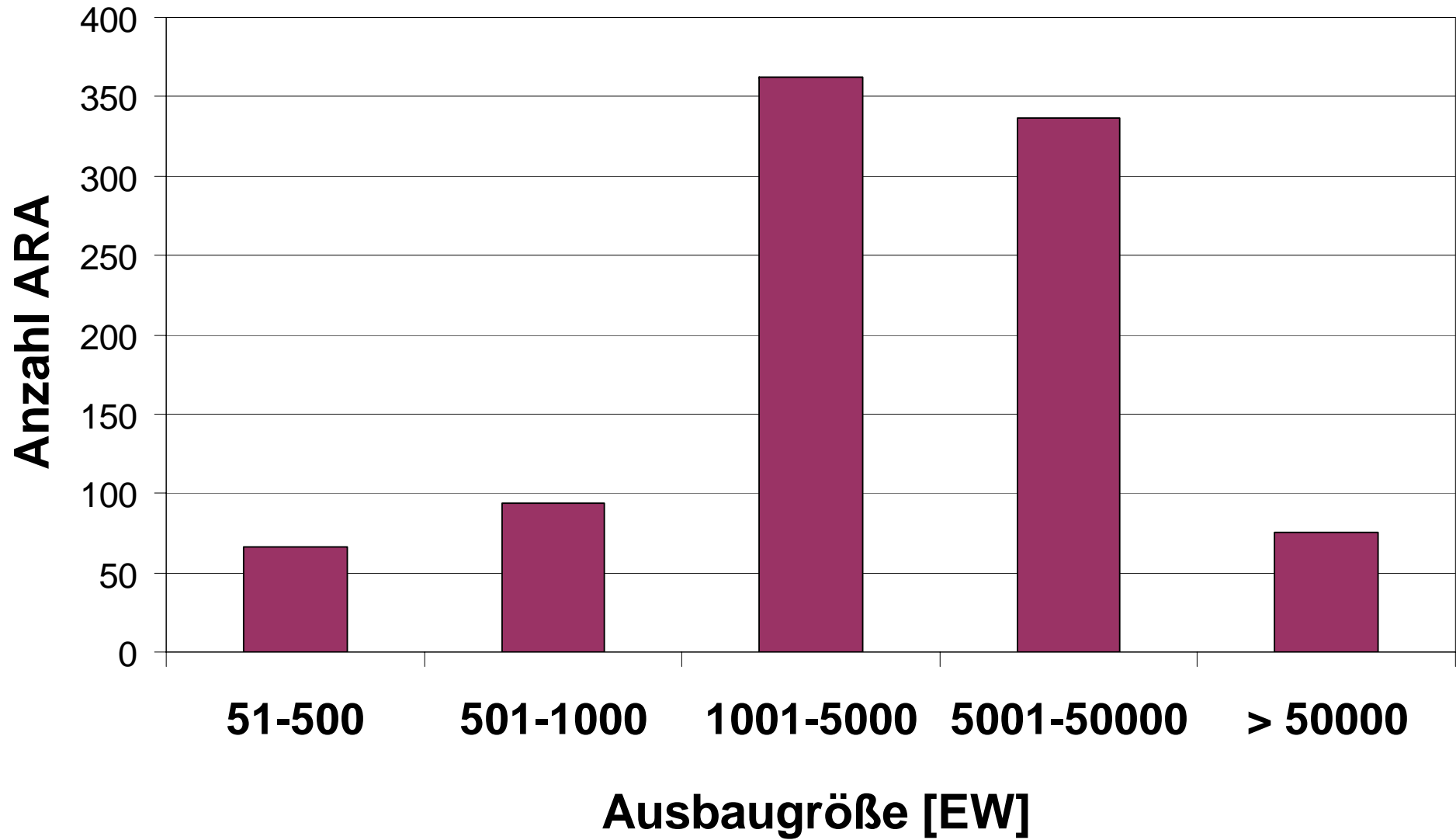
88 % ARA > 1000 EW

86 % ARA-Gesamt-Kapazität

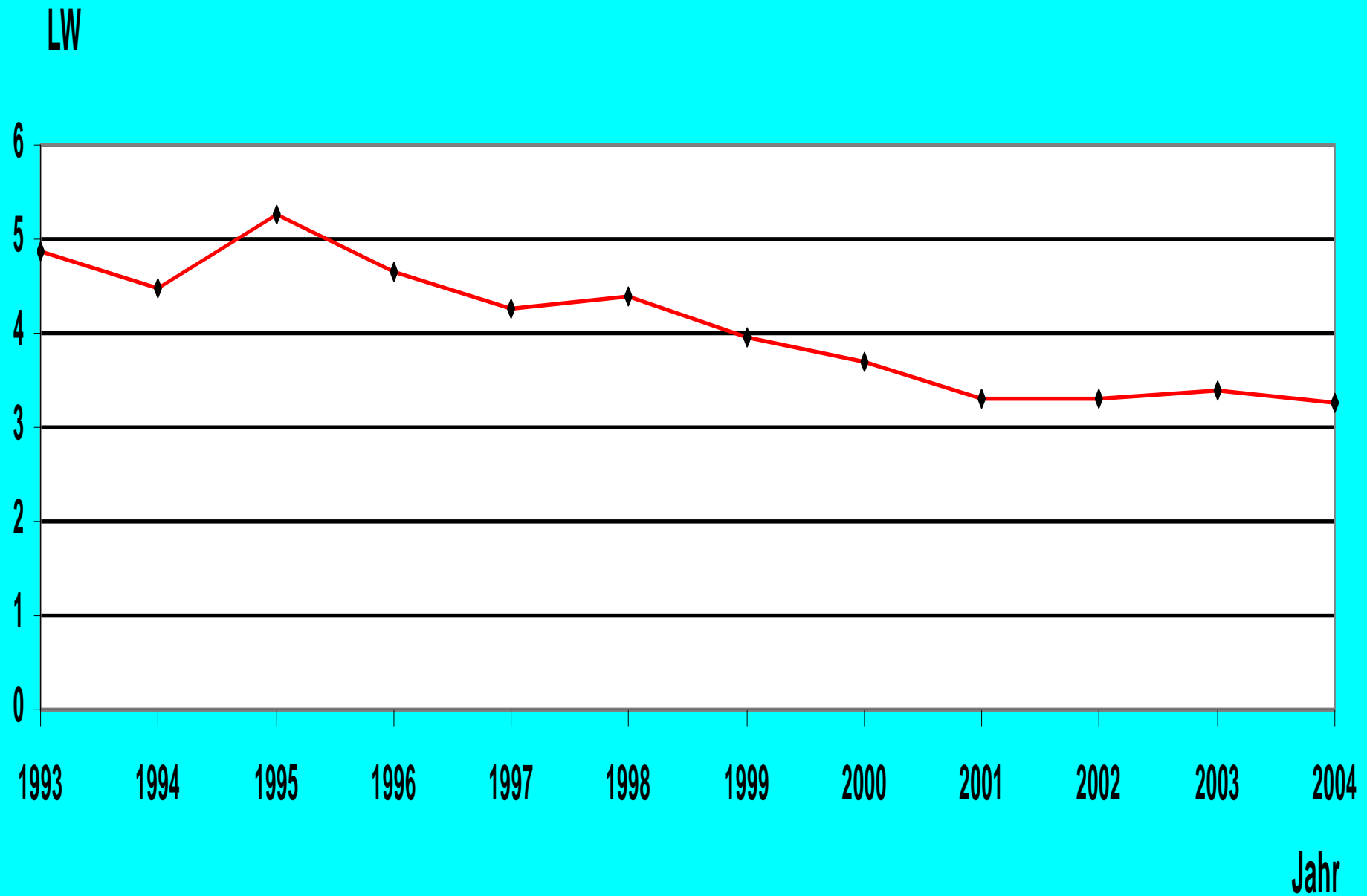
92 % Kommunale ARA-Kapazität

67 % Industrielle ARA-Kapazität

# Teilnahme nach ARA-Größenklassen

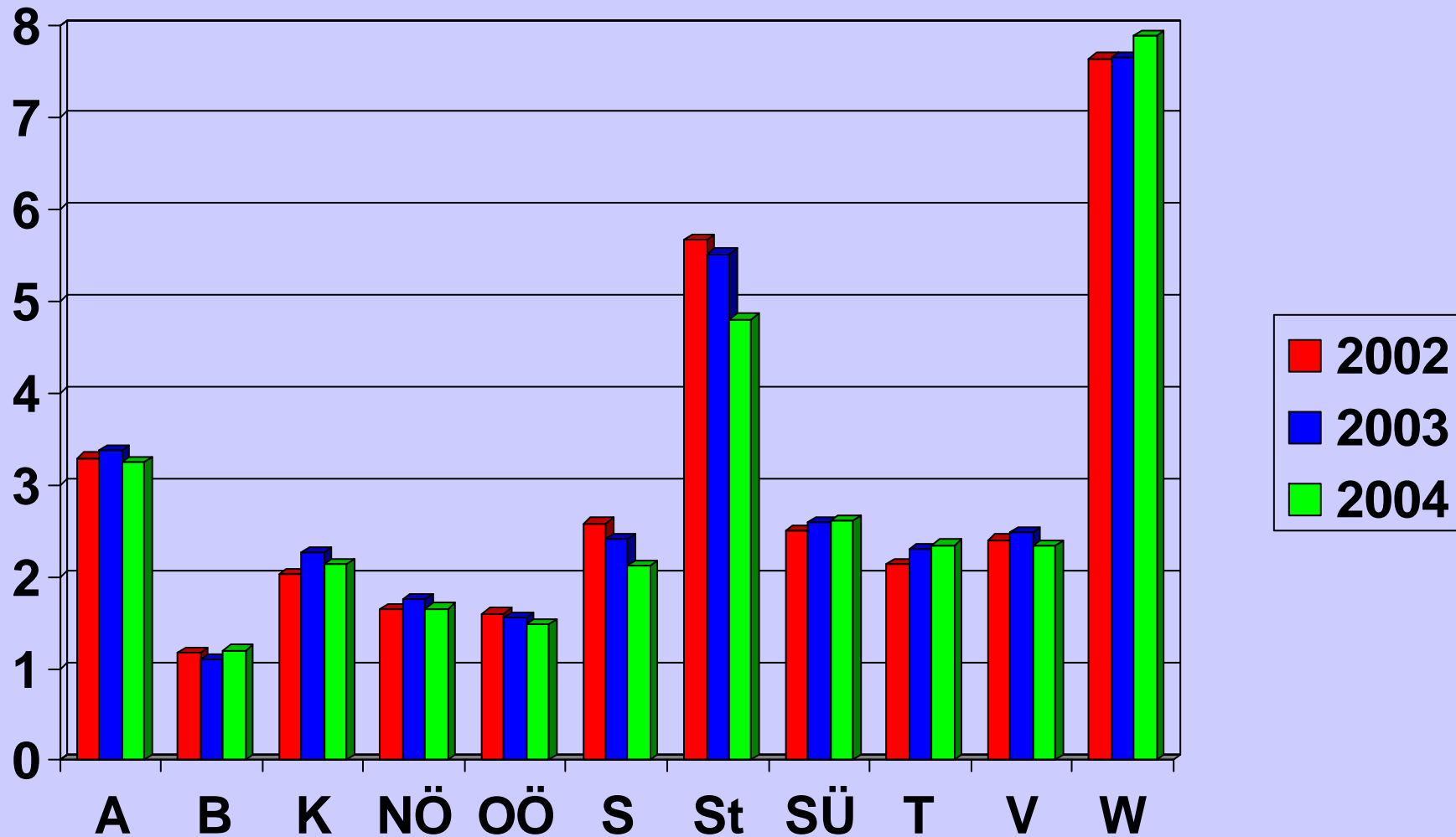


# Leistungskennwert LW



# Kläranlagenleistungsvergleich 2004

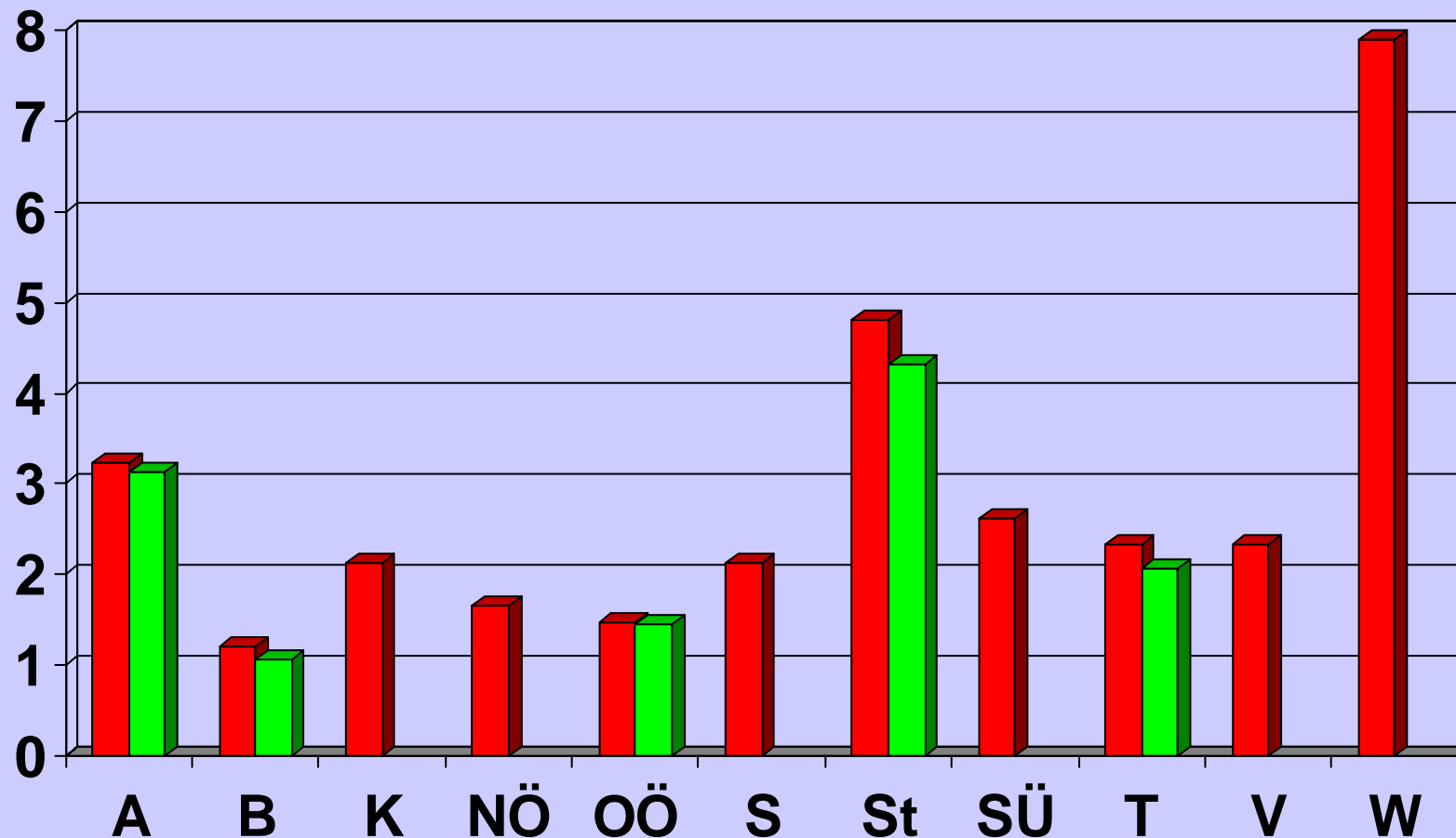
## Vergleich LW 2002 - 2004



# Kläranlagenleistungsvergleich 2004

## Leistungskennwert LW

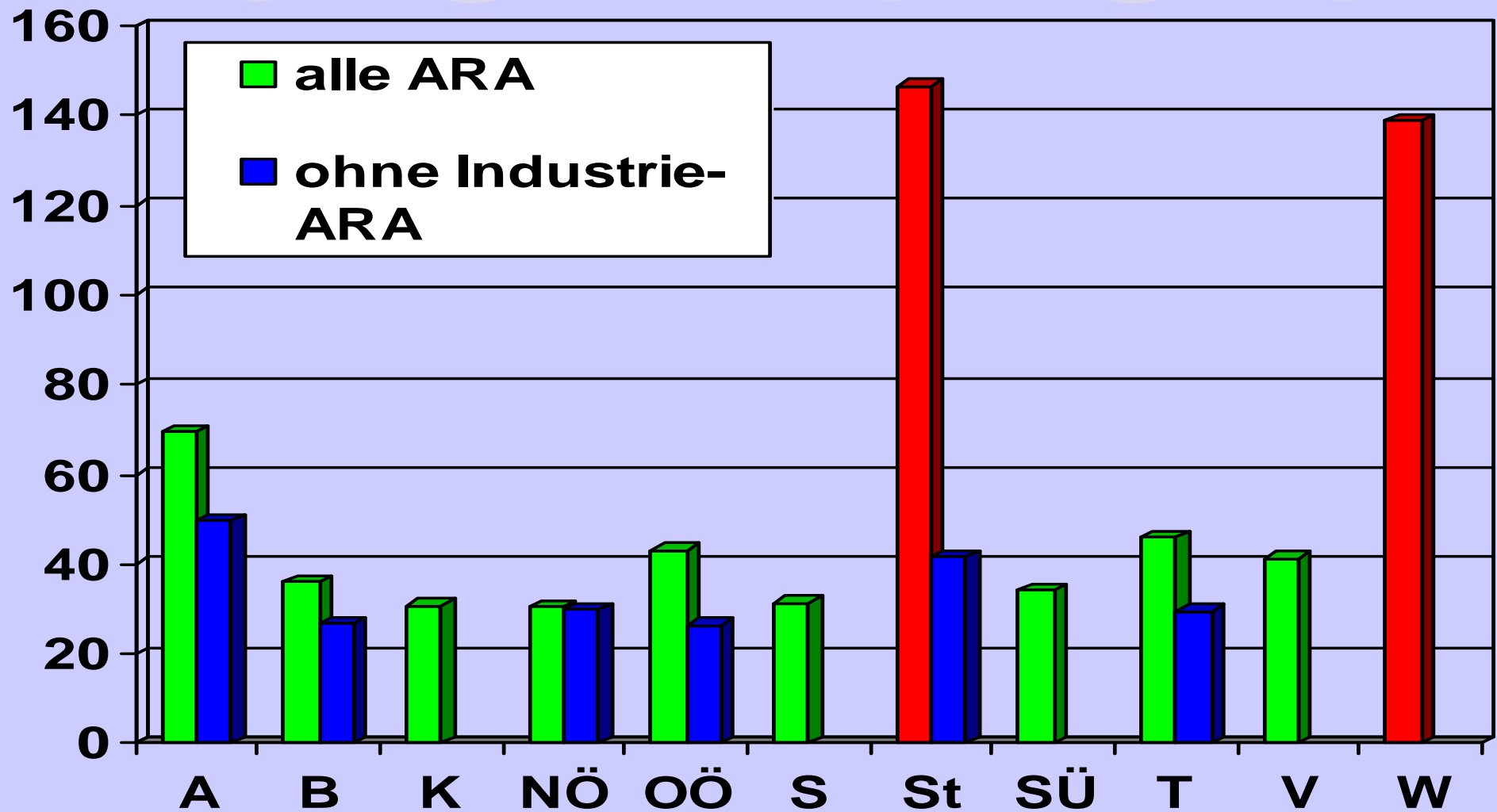
### Einfluss von Industriekläranlagen



■ alle ARA

■ ohne Zellstoff-, Leder-, Pharma - Industrie

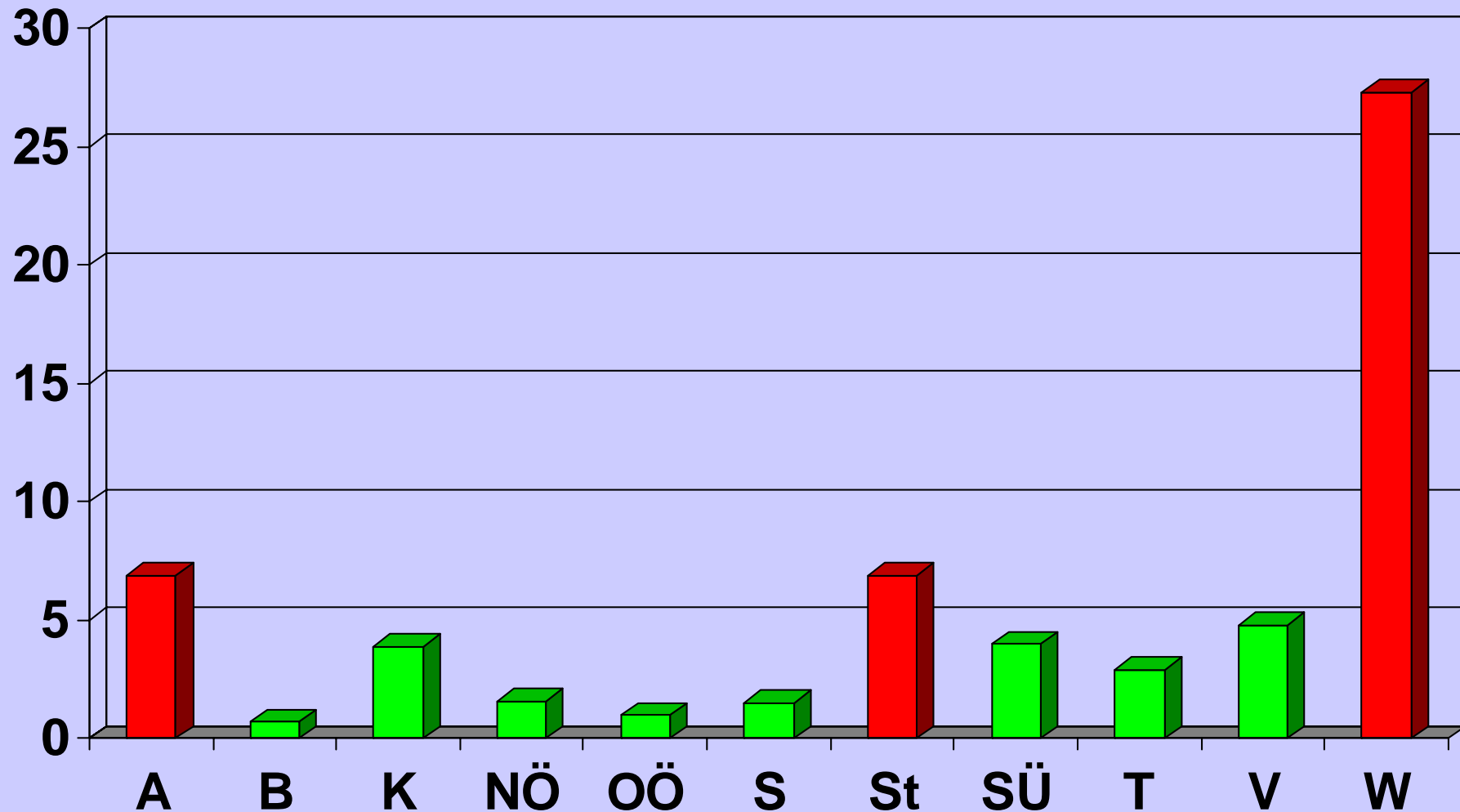
Kläranlagenleistungsvergleich 2004  
Frachtgewichtete Jahresmittelwerte  
CSB – Ablauf (mg/l)



# Kläranlagenleistungsvergleich 2004

## Frachtgewichtete Jahresmittelwerte

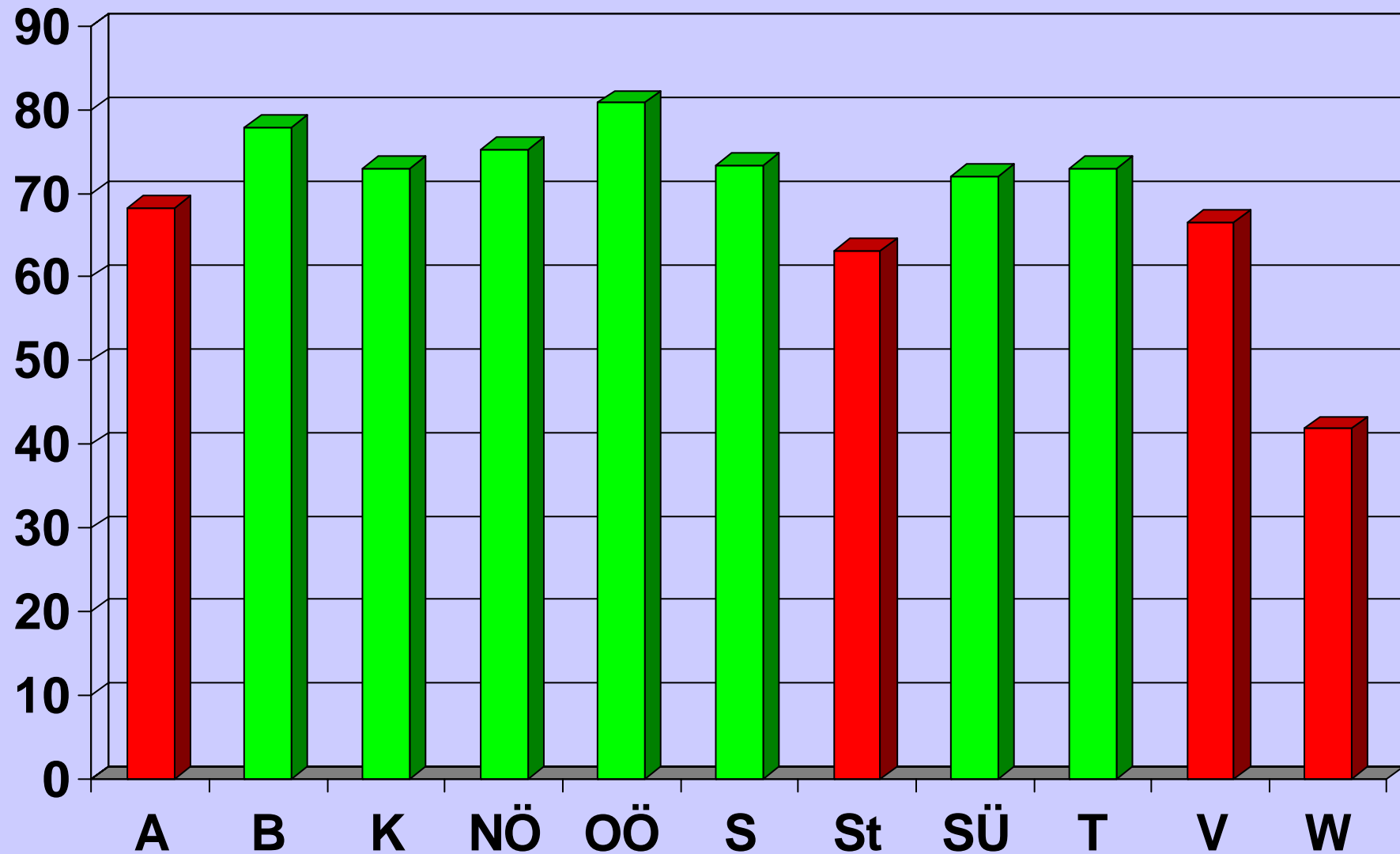
### $\text{NH}_4\text{-N}$ – Ablauf (mg/l)



# Kläranlagenleistungsvergleich 2004

## Frachtgemittelte Jahresmittelwerte

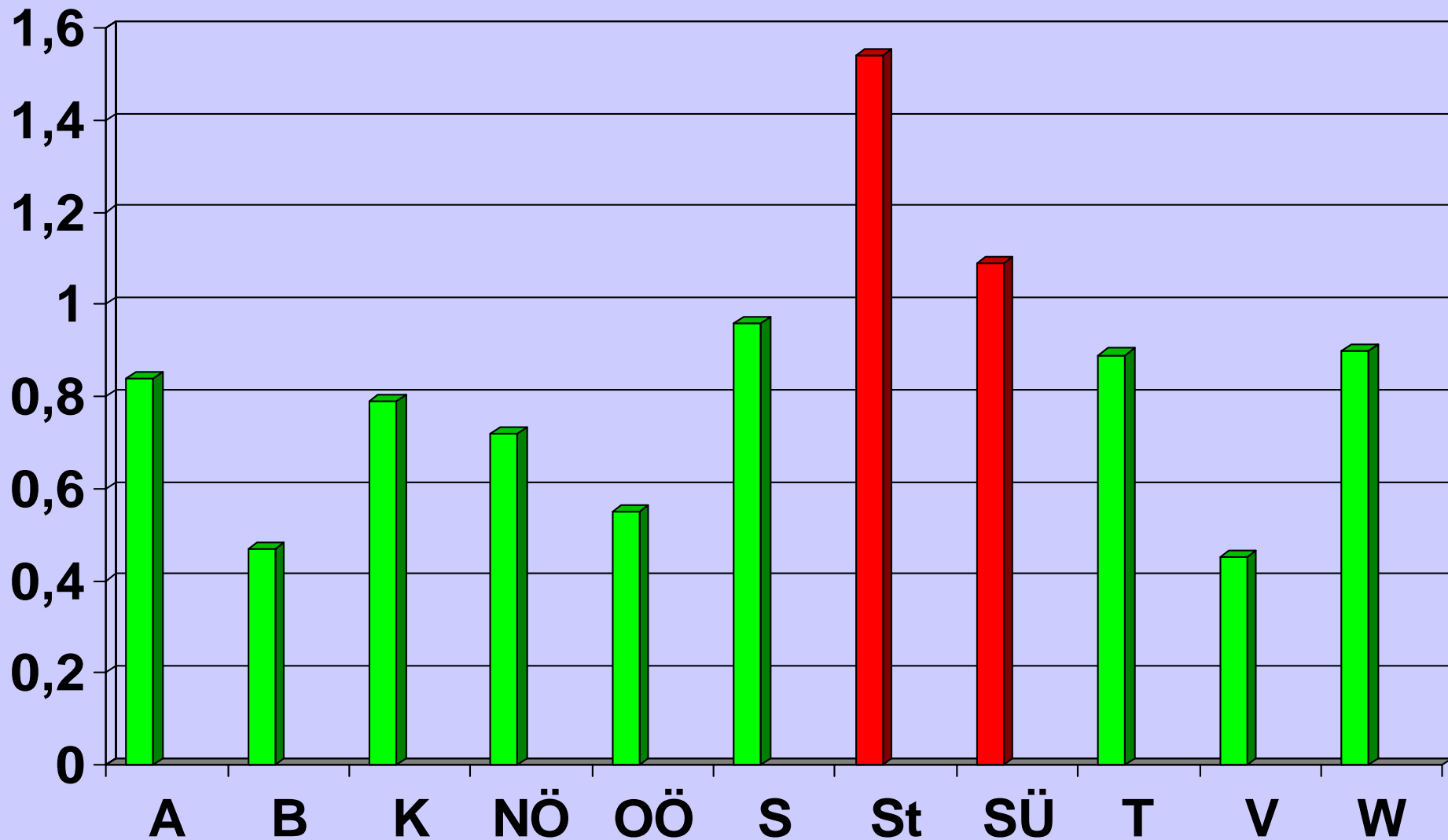
### Gesamt – N – Entfernung (%)



# Kläranlagenleistungsvergleich 2004

## Frachtgewichtete Jahresmittelwerte

### Gesamt – P – Ablauf (mg/l)



# **Zusammenfassende Bewertung**

**Basis: 1. Em-VO, ARA > 50.000 EW**

**C- Abbau: eingehalten**

**Leistungskennwert: weitere Verbesserung**

**Gesamt – P – Ablauf sinkt weiter!**

**70 % N – Elimination fast erreicht!**

**Handlungsbedarf:**

- Nitrifikation**
- N - Entfernung**

# Zusammenfassung

LW ohne Wien, Graz, 4 Industrie-ARA:

$$LW = 1,87$$

Vergleich mit D (ohne Industrie - ARA):

$$LW = 1,80$$

**Danke für Ihre Mitarbeit!**