

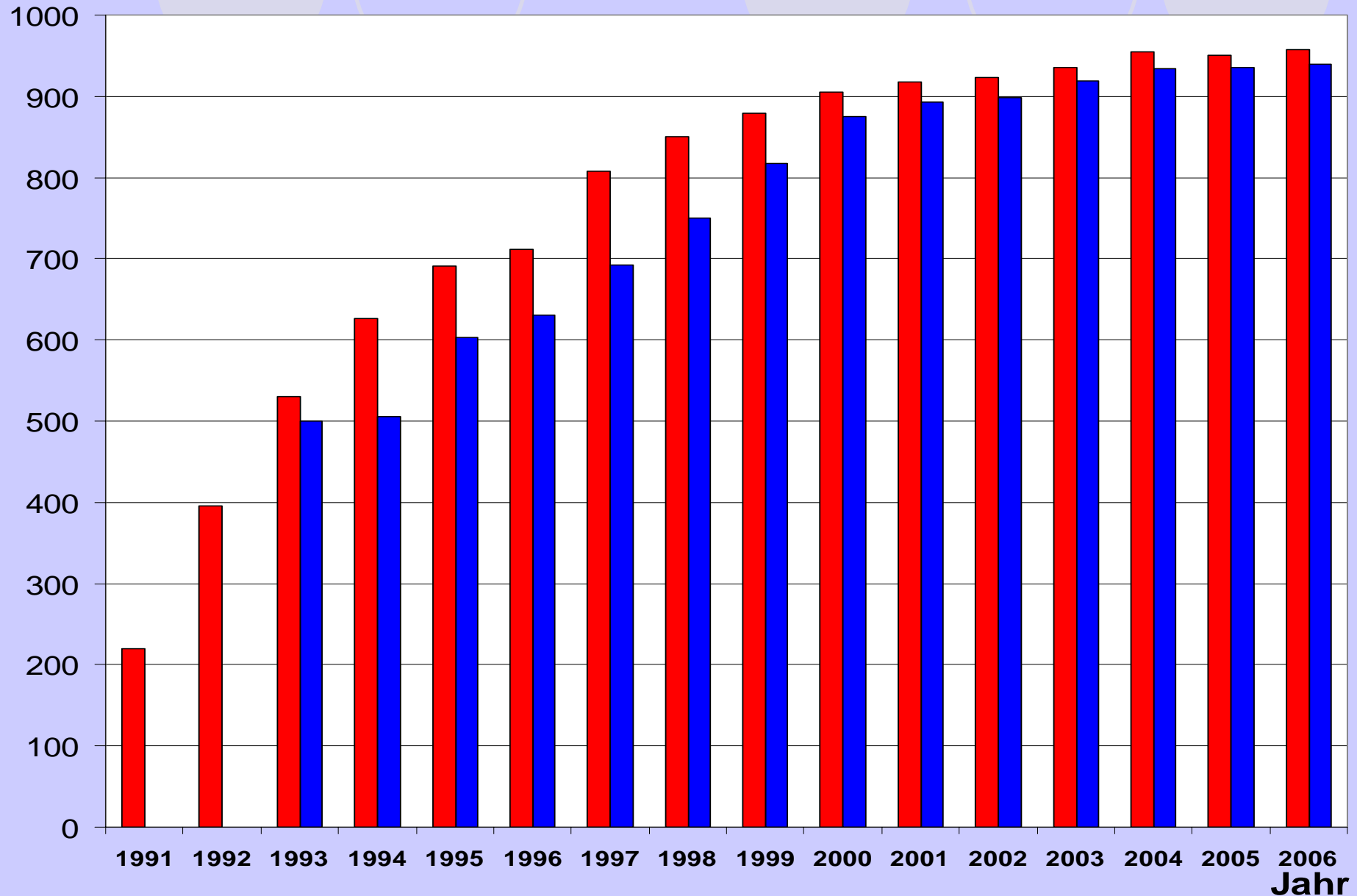
14. ÖWAV

Kläranlagenleistungsvergleich

Ergebnisse **2006**

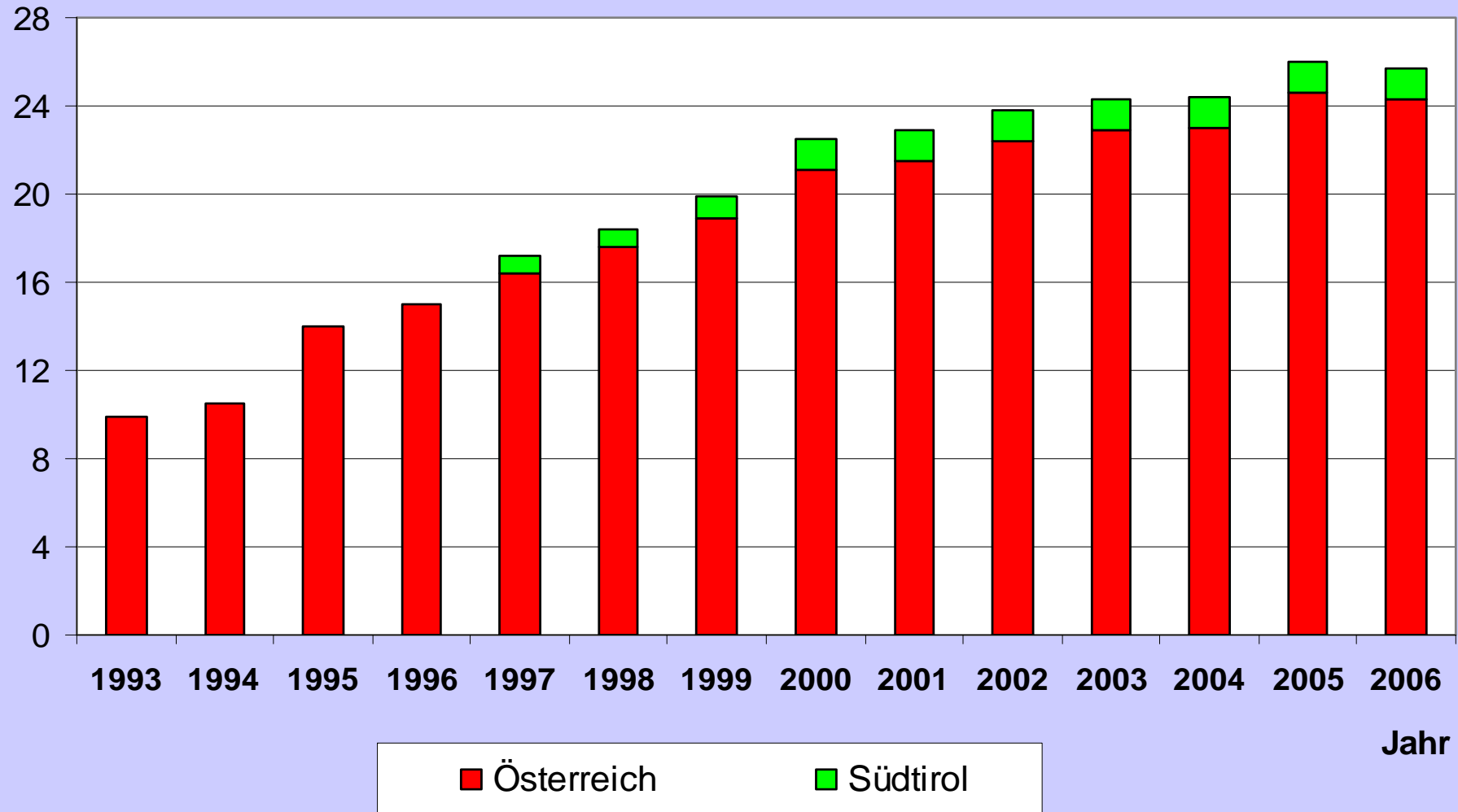
Anzahl der KAN-Teilnehmer am Leistungsvergleich

Anzahl ARA



Gesamt - Kapazität der Teilnehmer

Ausbaugröße [Mio
EW]





Teilnahme: 97 – 99 %

Österreich: 24,3 Mio. EW (- 0,3 Mio. EW)

Südtirol: 1,4 Mio. EW

Erfassungsgrad in Österreich:

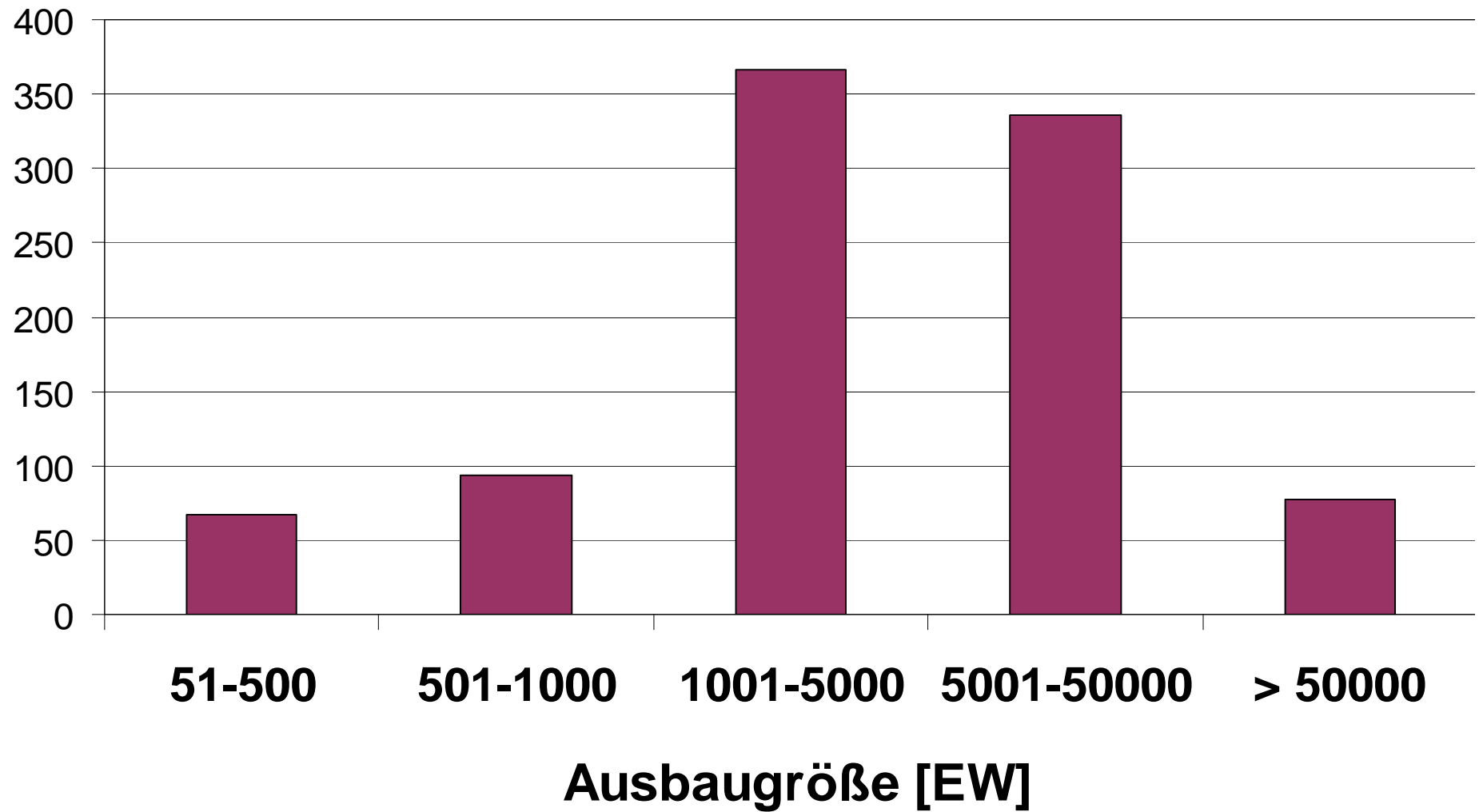
85 % ARA-Gesamt-Kapazität

90,5 % Kommunale ARA-Kapazität

68 % Industrielle ARA-Kapazität

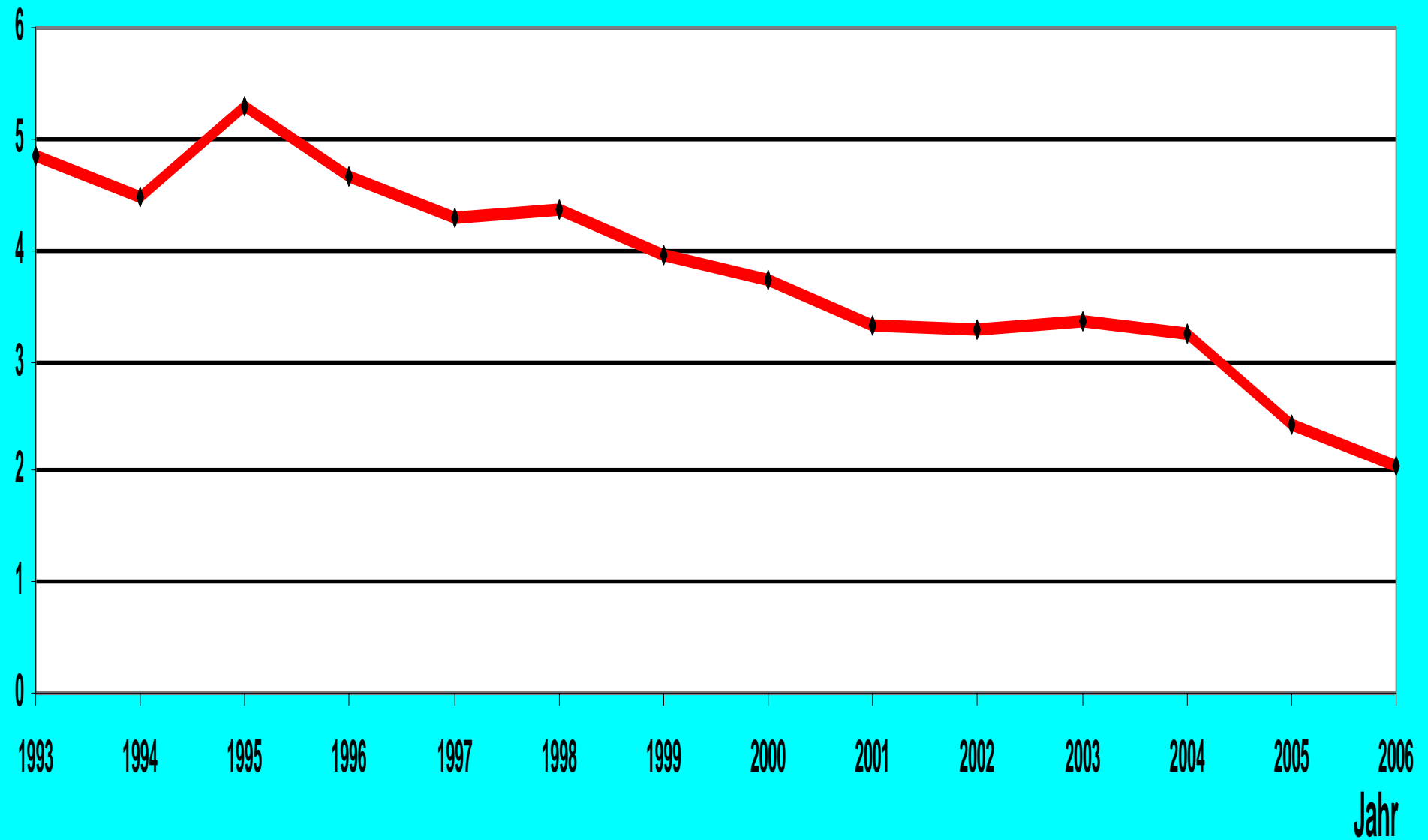
ARA-Größenklassen

Anzahl ARA



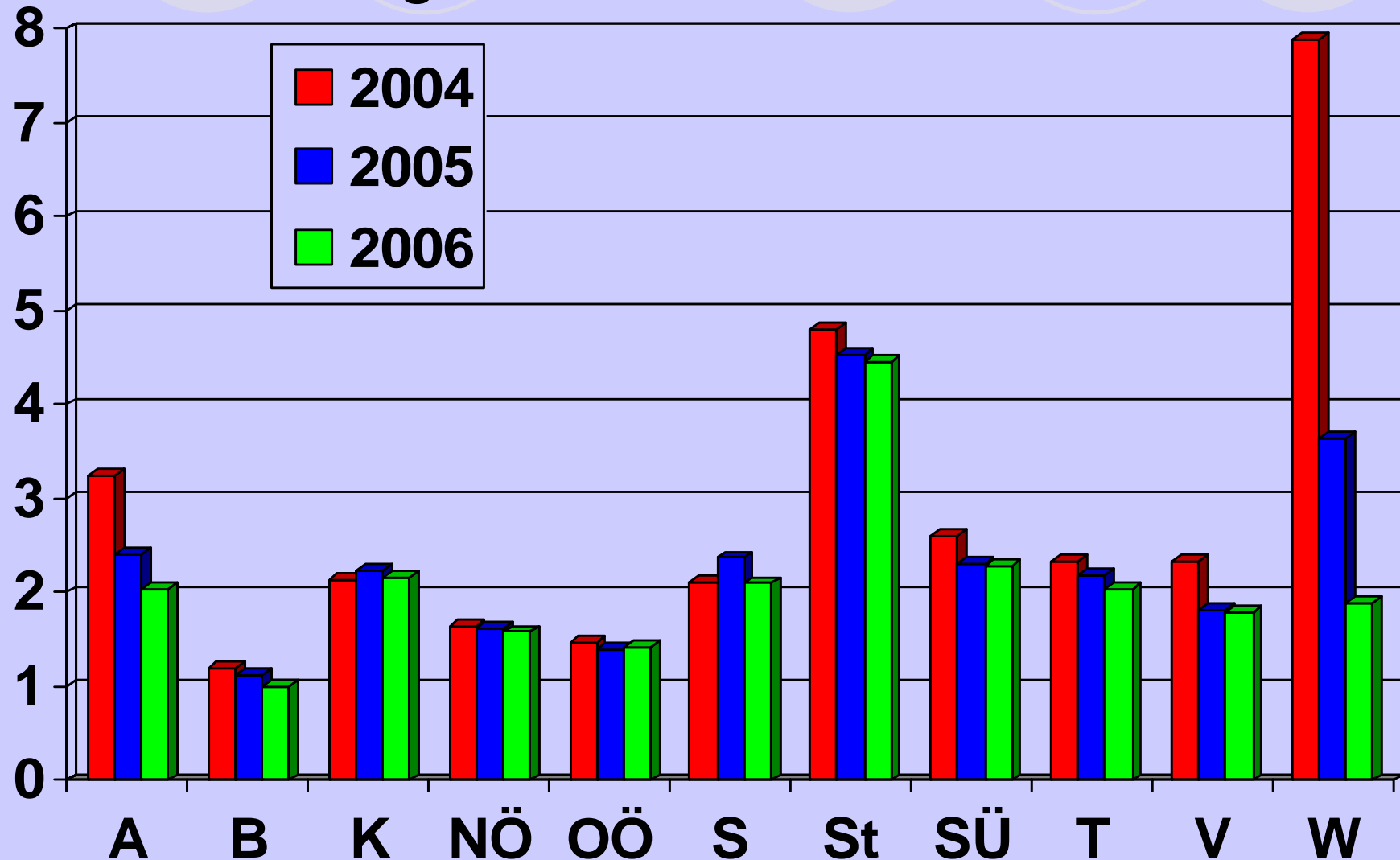
LW

Leistungskennwert LW



Kläranlagenleistungsvergleich 2006

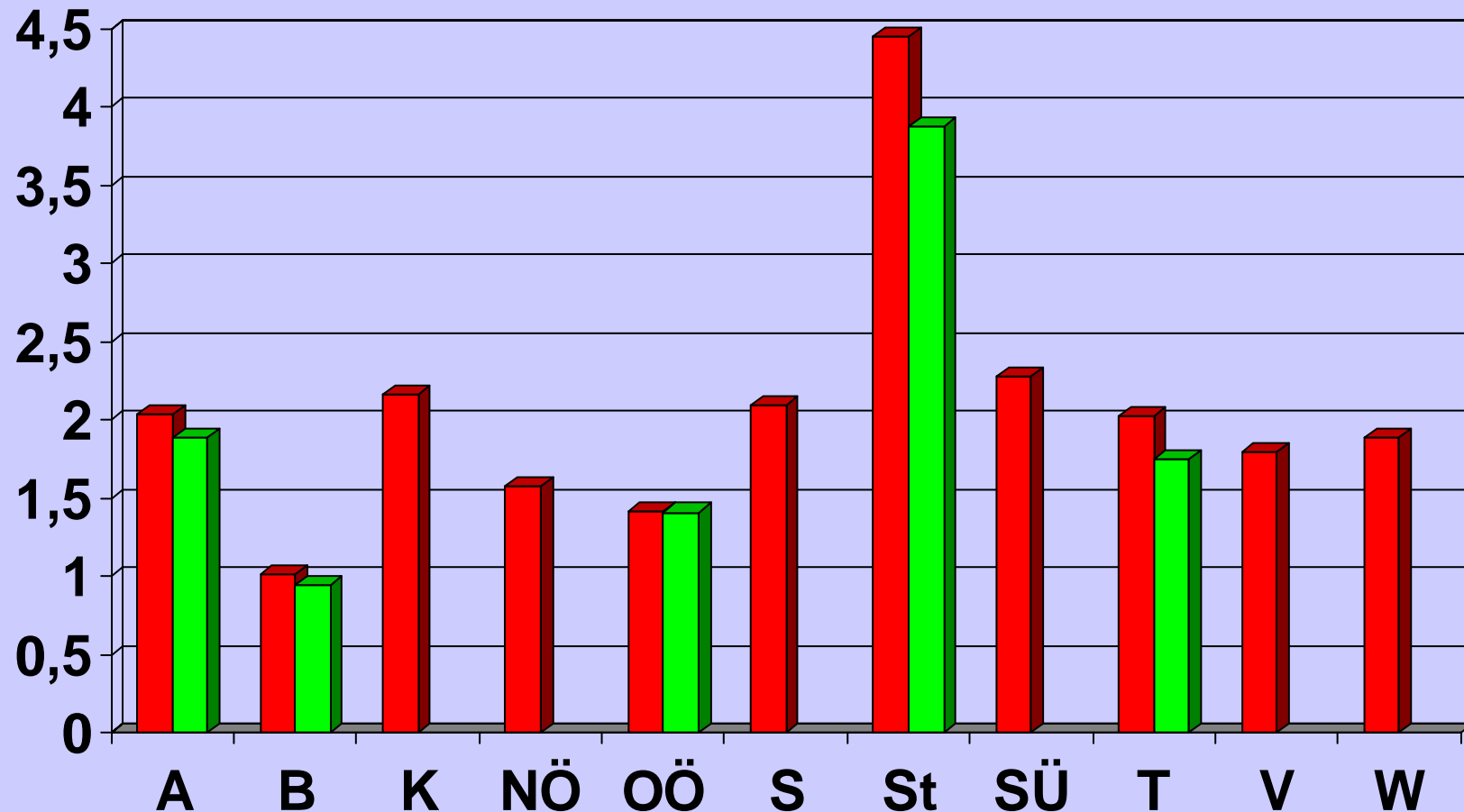
Vergleich LW 2004 - 2006



Kläranlagenleistungsvergleich 2006

Leistungskennwert LW

Einfluss von Industriekläranlagen



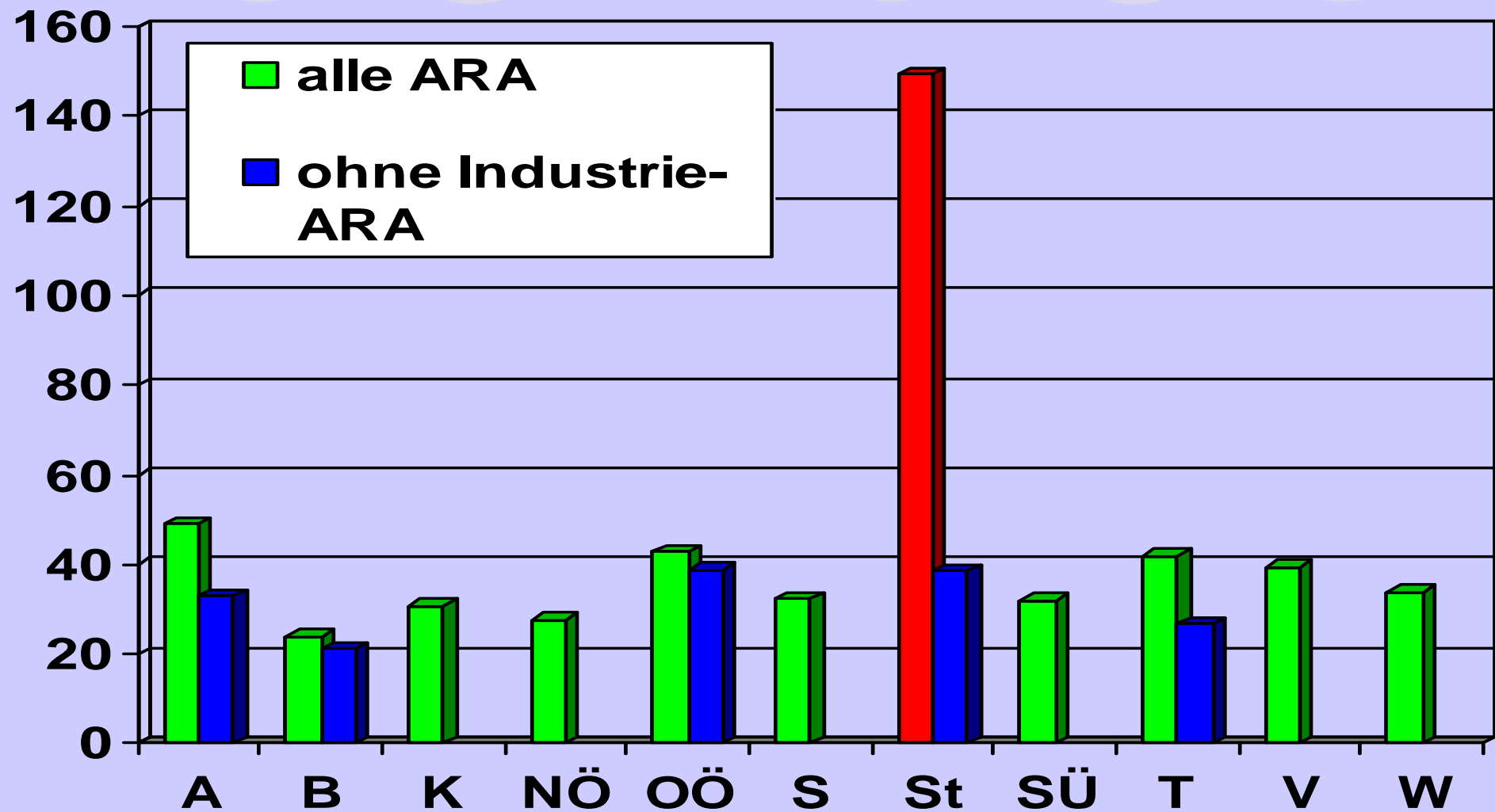
■ alle ARA

■ ohne Zellstoff-, Leder-, Pharma - Industrie

Kläranlagenleistungsvergleich 2006

Frachtgewichtete Jahresmittelwerte

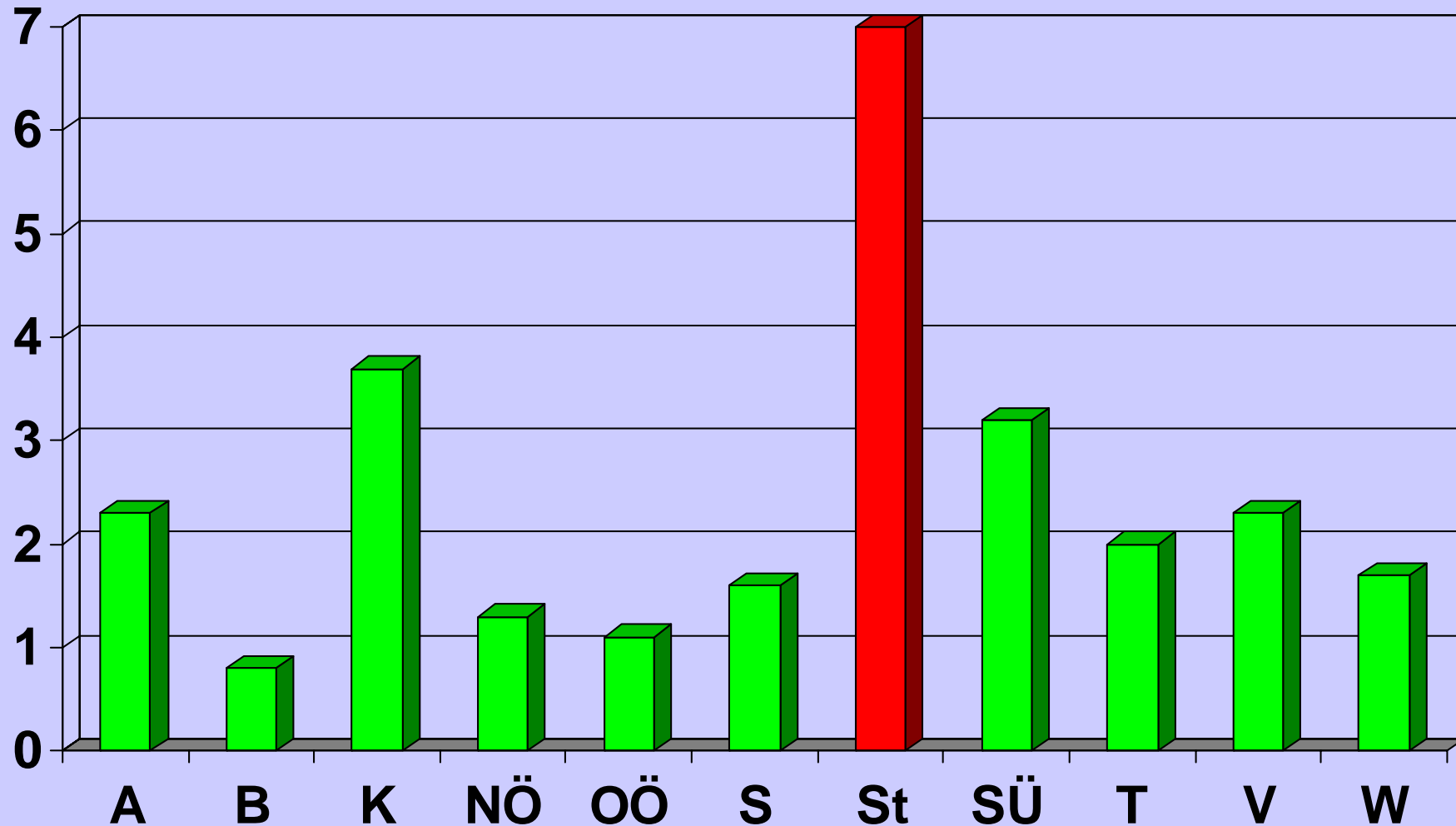
CSB – Ablauf (mg/l)



Kläranlagenleistungsvergleich 2006

Frachtgewichtete Jahresmittelwerte

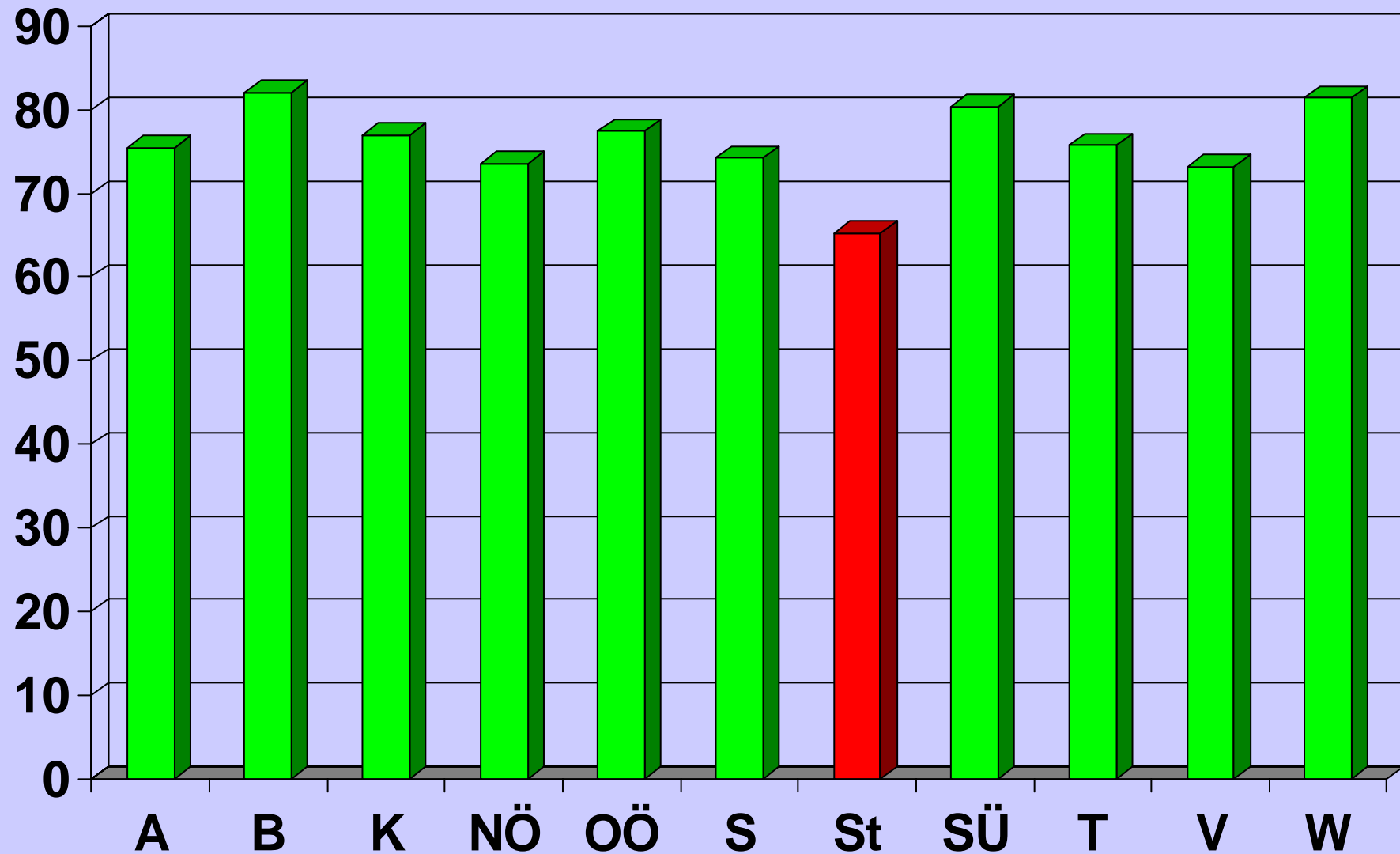
$\text{NH}_4\text{-N}$ – Ablauf (mg/l)



Kläranlagenleistungsvergleich 2006

Frachtgemittelte Jahresmittelwerte

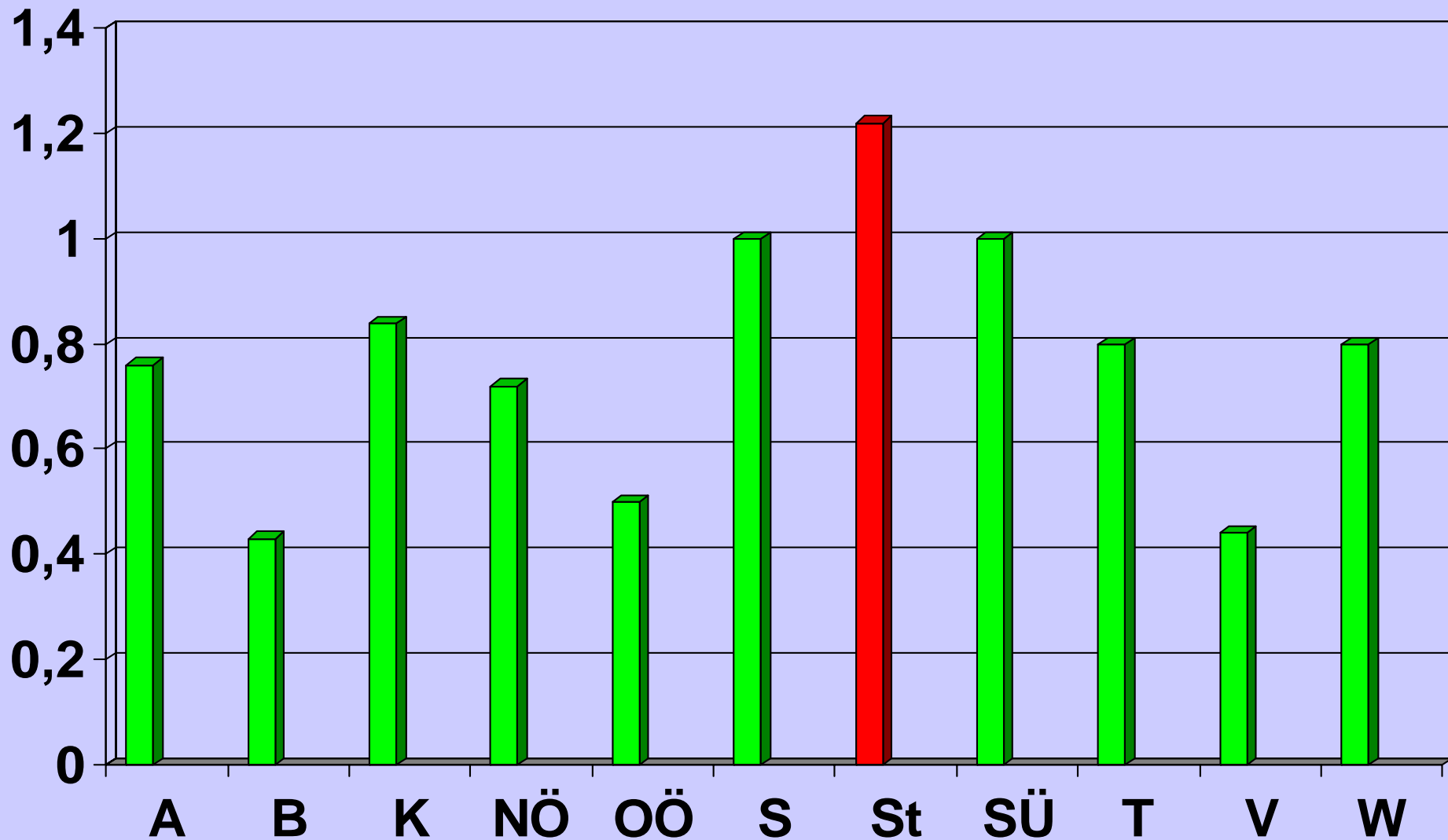
Gesamt – N – Entfernung (%)



Kläranlagenleistungsvergleich 2006

Frachtgewichtete Jahresmittelwerte

Gesamt – P – Ablauf (mg/l)



Zusammenfassende Bewertung

Basis: 1. Em-VO, ARA > 50.000 EW

- **Anforderungen der EU-Richtlinie im Mittel bei allen Parametern erfüllt!**
- **Leistungskennwert: weitere markante Verbesserung**
(Ausbau Kläranlage Wien)
- **Regionaler Handlungsbedarf besteht**
- **Ergebnisse repräsentativ für Österreich**

Was können wir erreichen?

LW ohne Graz, 6 Industrie - ARA:

$$LW = 1,74$$

Vergleich mit D:

$LW = 1,69$ (ohne Industrie-ARA)

Vision: $LW = 1,50$?

Präsentation - Diskussion der Ergebnisse an den Nachbarschaftstagen

- Ergebnisse in Tabellenform – Kopie für alle Teilnehmer
 - eigene Nachbarschaft
 - Bundesland
 - Österreich/Südtirol
- Grafiken – Vergleich mit Vorjahr (11 Diagramme)
- Gesamtpräsentation



Danke für Ihre Mitarbeit!